

Maßnahme 8

Gesundheit und Klimawandel:

Umgang mit Hitze und Trockenheit in der
pannonischen Region

KLIMAWANDEL UND GESUNDHEIT

Was ist Klimawandel?

Wetter ≠ Klima

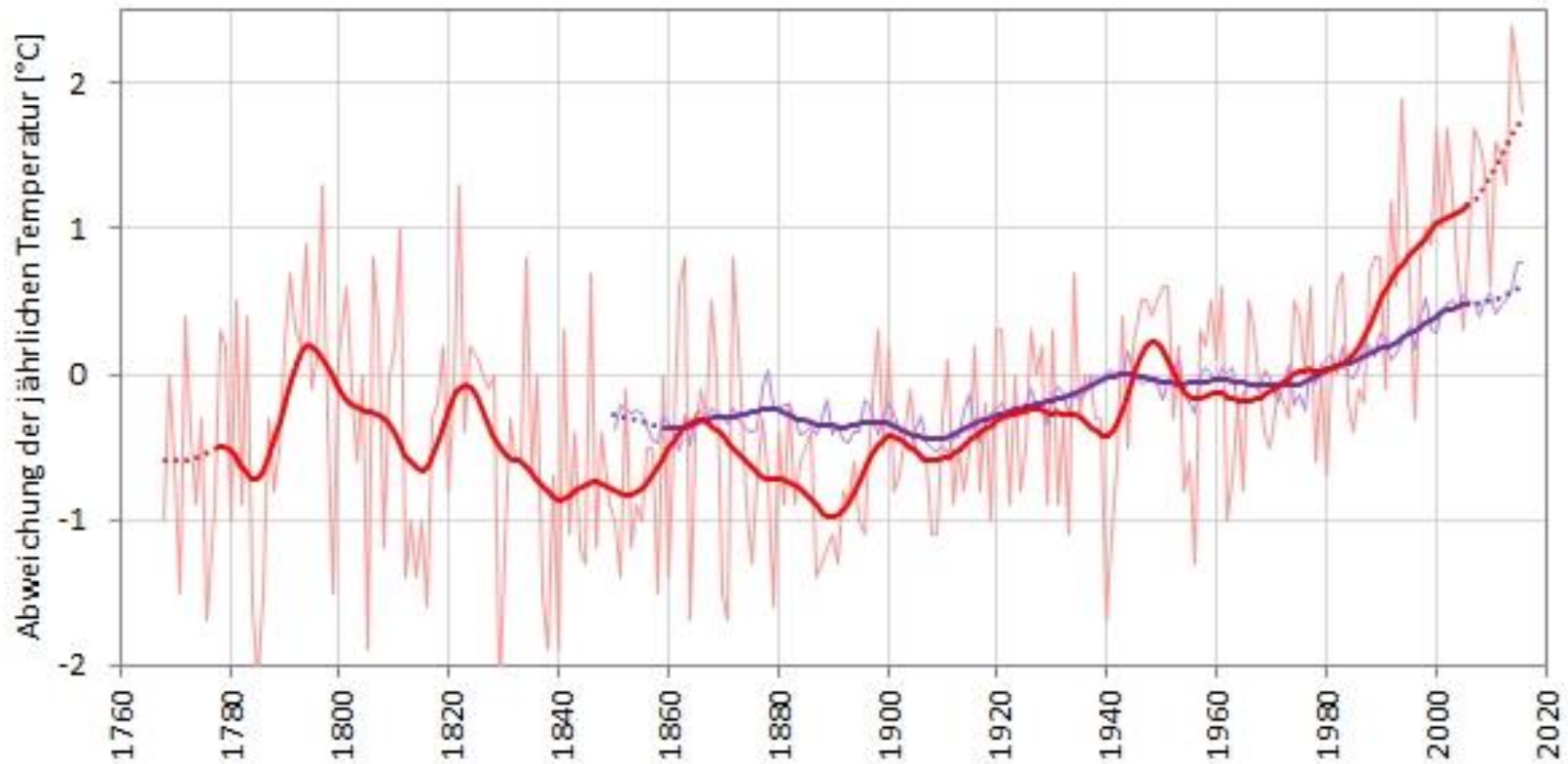
Wetter = Prozesse und Zustände, die sich hauptsächlich in den unteren zehn Kilometern der Atmosphäre rasch ändern & sich auf einen bestimmten Zeitpunkt beziehen

Witterung = Prozesse und Wetterzustände über einen längeren Zeitraum betrachtet (Tag, Woche, Jahreszeit)

Klima = Prozesse und Wetterzustände zusammengefasst über einen langen Zeitraum (30 Jahre)

Quelle: Hutter et al., 2018

ENTWICKLUNG DER MITTLEREN JAHRESTEMPERATUR



Legende

Violette Linie: weltweit 1850-2016

Rote Linie: Österreich 1767-2016

Quelle: ZAMG, 2018, zitiert aus
Morice u.a. 2012; Auer u.a. 2007

KLIMAWANDEL UND GESUNDHEIT

Modellregion Pinkafeld und Riedlingsdorf

- Klimadatenauswertung durch ExpertInnen der Zentralanstalt für Meteorologie und Geodynamik (ZAMG)
- Zeitraum 1961-2016
 - Mittlere Lufttemperatur im Winter um $1,4^{\circ}\text{C}$ erhöht
 - Mittlere Lufttemperatur im Sommer um $1,5^{\circ}\text{C}$ erhöht
- Herausforderung für das Gesundheitswesen durch Zunahme von Hitzetagen, Hitzewellen
- Risikofaktor HITZE

RISIKOFAKTOR HITZE

Eine Hitzewelle ist...

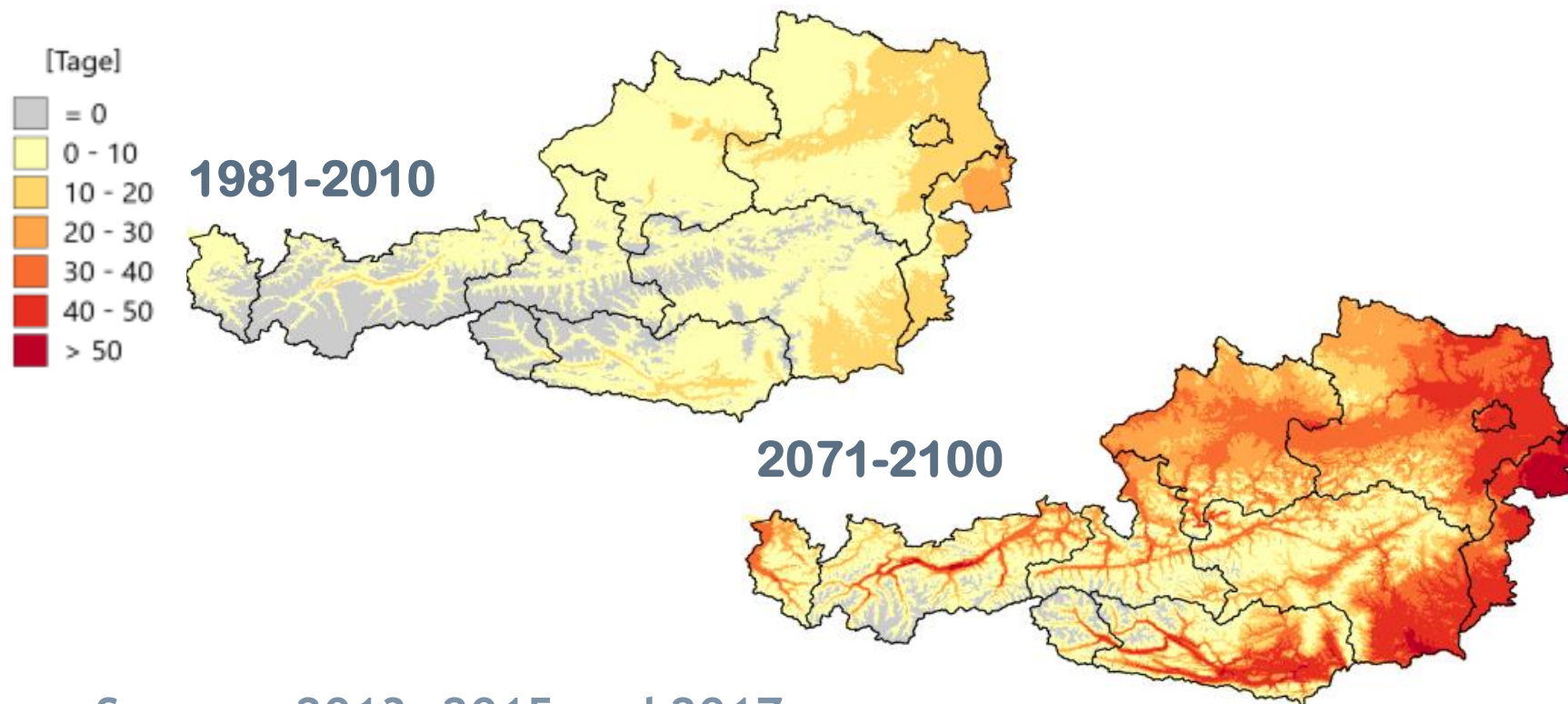
„eine Serie von zumindest drei aufeinanderfolgenden Tagen über 30° C, die höchstens kurz von einem Tag zwischen 25° C und 30° C unterbrochen wird, wobei die mittlere Maximaltemperatur in der Periode jedoch größer als 30° C bleibt.“

Jeder Tag einer solchen Hitzewelle wird als Kysely-Tag bezeichnet.
(tschechischer Meteorologe)

Heißer Tag oder Hitzetag: Tageshöchsttemperatur über 30° C (Juni-August)

Quelle: ZAMG

RISIKOFAKTOR HITZE



Sommer 2013, 2015 und 2017 -
zwischen 586 bis 1122 Hitzetote
(AGES, 2018)

Quelle: APCC, 2018

KLIMAWANDEL UND GESUNDHEIT

Maßnahmen mit Gesundheitsrelevanz des Österreichischen Special Report Gesundheit, Demographie und Klimawandel (2018)

- Schutz der Bevölkerung vor negativen Auswirkungen des Klimawandels (Hitze)
- Einführung von Frühwarnsystemen und Hitzeschutzplänen in Organisationen, Gemeinden
- Gezielte Unterstützung und Betreuung von Risikogruppen des Klimawandels (Hitze)



Risikogruppen von Hitze in Riedlingsdorf

- Ältere Menschen über 65 Jahren
 - (21,6% der Bevölkerung in Riedlingsdorf, 1.1.2018 Statistik Austria)
- Säuglinge, Kinder und Jugendliche
 - (11,9% der Bevölkerung in Riedlingsdorf, 1.1.2018 Statistik Austria)
- Personen mit Migrationshintergrund
 - nach Geburtsland 7,5% der Bevölkerung in Riedlingsdorf, 1.1.2018 Statistik Austria)
 - nach Staatsangehörigkeit 5,8% der Bevölkerung in Riedlingsdorf, 1.1.2018 Statistik Austria)
- Alleinstehende
 - (26,3% Einpersonenhaushalte, 2018 Bevölkerungsstruktur Riedlingsdorf)
- Personen mit Vorerkrankungen der Atemwege, Personen mit chronischen Erkrankungen, Personen mit körperlichen Behinderungen,...

KLIMAWANDEL UND GESUNDHEIT

Geplante Aktivitäten

- Erste-Hilfe Maßnahmen bei Hitzenotfällen durch Rotes Kreuz Oberwart
- Trinkpatenschaften für Ältere (Teilnahmeblatt Apotheke Pinkafeld und Gemeindeamt)
- Aufklärungsarbeit in Schulen (z.B. Volksschule Riedlingsdorf)
- Begleitung bei der Einführung von Hitzeschutzplänen für Gesundheitseinrichtungen in der Region (z.B. Diakonie Pinkafeld)
- **Bildung eines Projektteams in der Gemeinde**
 - Ziele: Diskussion über Aktivitäten zur Klimawandelanpassung mit Gesundheitsbezug in der Gemeinde, Etablierung von Aktivitäten in der Gemeinde → bitte melden 😊