



Pinkafeld



Riedlingsdorf



## KLAR! Pinkafeld-Riedlingsdorf Klimawandelanpassung gegen Trockenheit



📍 Riedlingsdorf | 04.04.2019

# Klimawandelangepasste Schutzgebiete

# SCHUTZGEBIETE



Verschwinden unsere Schutzgebiet durch den Klimawandel?  
Wird der Klimawandel die Arten aus den Schutzgebieten vertreiben?

# SCHUTZGEBIETE DEFINITION

## Wozu sind Schutzgebiete Gut?

- Rückzugsgebiete für Arten
- Verbesserung des lokalen Klimas
- Verbesserung des lokalen Wasserhaushaltes
- Erholungsgebiet für Bevölkerung



## Schutzgebiete sind Gebiete mit Nutzungseinschränkung zur:

- Beibehaltung der Ursprünglichkeit
- Schutz von seltenen Tier- und Pflanzenarten
- Schutz von Mineralien und Fossilien
- Schutz von empfindlichen Ökosystemen vor intensiver Nutzung



# NATURSCHUTZRECHTLICH GESCHÜTZTE GEBIETE

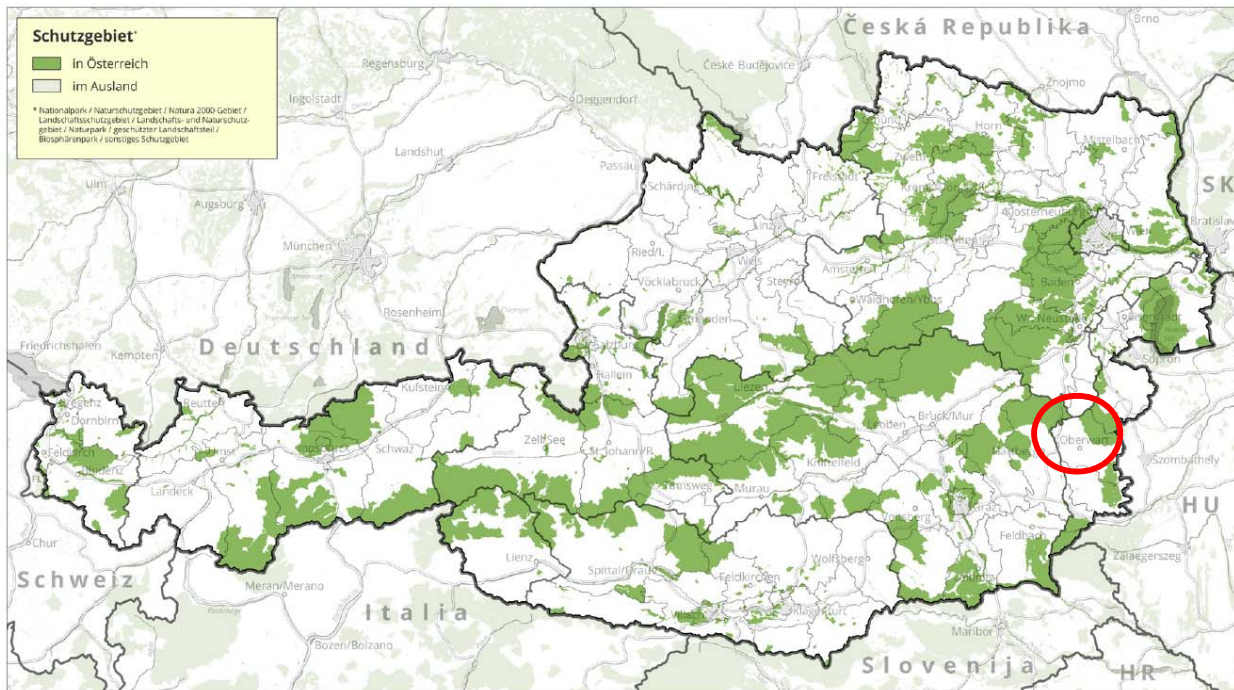
## Österreich:

Anzahl: ca. 1.400

Fläche: 23.700 km<sup>2</sup> = 2,37 Mio. ha = 28 % der Bundesfläche

## Burgenland:

Natura 2000: ca. 106.000 ha = 25 % der Landesfläche



# SCHUTZGEBIETSKATEGORIEN IM BGLD

Schutzgebietskategorie	Gebiet (Beispiel)	Schutzgrund
Landschaftsschutzgebiet	Bernstein, Lockenhaus, Rechnitz	Landschaftliche Schönheit und Eigenart, Bedeutung für Tourismus und Bevölkerung
Naturschutzgebiet	Lafnitz-Stögersbach-Auen	seltene und gefährdete Tierarten
Naturdenkmale	Traubeneiche, Platane, Rosskastanie	Ökologische und kulturelle Bedeutung von Gebilden
Europaschutzgebiet - Natura 2000	Bernstein-Lockenhaus-Rechnitz	Sicherung der Artenvielfalt
Naturpark	Landseer Berge	Erholung und Vermittlung von Wissen über die Natur
Nationalpark	Neusiedler See - Seewinkel	Erhaltung der Ursprünglichkeit
Geschützte Landschaftsteile	Lahnbach Deutschkaltenbrunn	Naturnah erhaltene Landschaftsteile, Erholung der Bevölkerung
Geschützte Lebensräume	Oberwart - Wehoferbach	Schutz von Wiesenarten, Waldtypen, Felsregionen, etc.

# SCHUTZGEBIETE

## Klimaveränderung

Temperaturanstieg

Stürme und Trockenphasen

Veränderte Regenereignisse

## Menschliche Aktivität

Straßenbau, Abholzung, Städtebildung oder die Landwirtschaft

Beeinflussung der Schutzgebiete



# BEEINFLUSSUNG DER SCHUTZGEBIETE

- Veränderung der Artenzusammensetzung
- Ansiedelung von Lebewesen südlicherer Regionen
- Vermehrung von Schädlingen durch milderes Klima
- Temperaturerhöhung von Gewässern
- Veränderte Flussdynamik
- Niederschlagsveränderung Sommer -, Winter +
- Verschiebung der Höhenzonen
- Sturmschäden in Verbindung mit Trockenheit



# RELEVANTE THEMEN IN RIEDLINGSDORF

## Handlungsfelder KLAR!

- Erhebung schützenswerter Gebiete (Pflanzen, Tiere)
- Erarbeitung von Zonierungen
- Vernetzung von Schutzgebieten und Lebensräumen
- Begleitung/Beratung Naherholungsgebiet Pinka

## Wirkung in der Region

- Naherholung
- Bildung
- Identifikation mit Heimat





# ZUSAMMENFASSUNG

- Schutzgebiete bilden Teil des Naturschutzes
- Erhalt von Arten und Lebensräumen
- Beitrag zu Erholung und Bildung
- Land- und forstwirtschaftliche Nutzung zur Erhaltung erforderlich





Pinkafeld



Riedlingsdorf



Danke für Ihre  
Aufmerksamkeit.

